

luglio / ottobre 2020



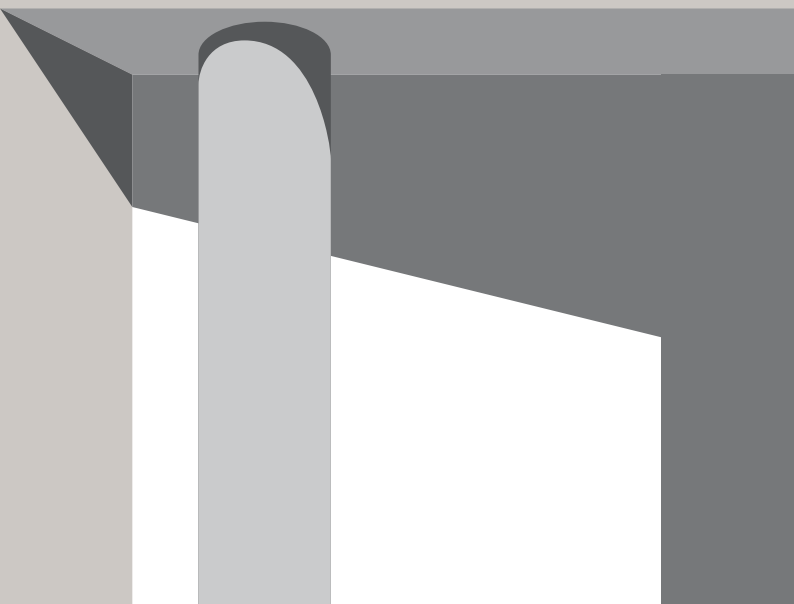
La Biennale di Venezia

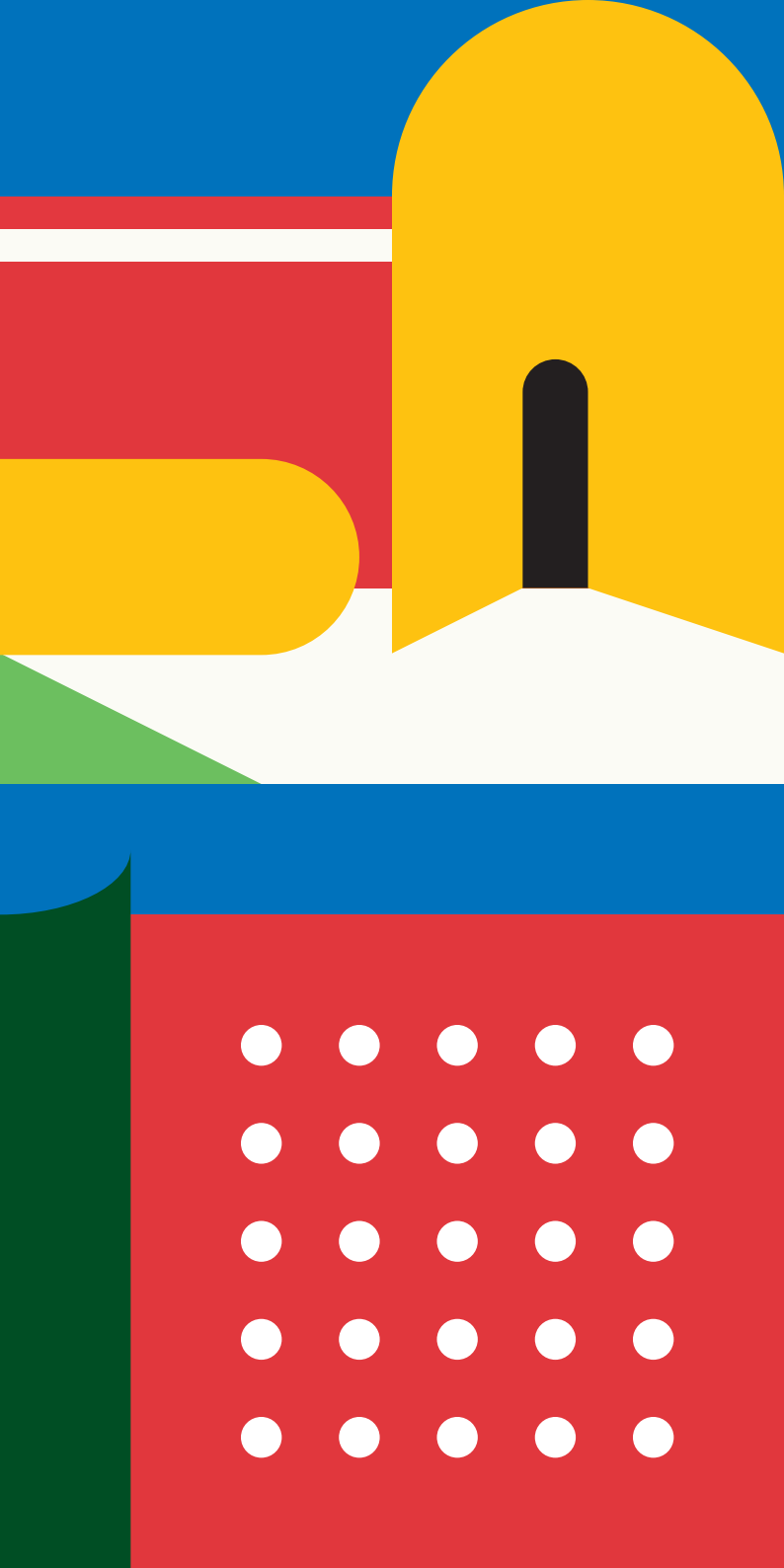
Arte
Architettura
Cinema
Danza
Musica
Teatro
Archivio Storico

125

Un'Estate alla Biennale di Venezia

Cinema, Teatro, Danza, Musica,
Archivio Storico, Mostre e Visite guidate





Dal 15 luglio, La Biennale dedica al pubblico di adulti, giovani, famiglie, bambini e appassionati un nuovo progetto: *Un'Estate alla Biennale di Venezia*.

Un'Estate alla Biennale di Venezia offre attività di laboratorio e sperimentazione, visite guidate e appuntamenti di approfondimento. Le iniziative avranno luogo durante il periodo estivo, negli spazi e nelle aree verdi dei Giardini della Biennale e dell'Arsenale; saranno disponibili gratuitamente, su prenotazione, dal martedì alla domenica. Le proposte affiancano e arricchiscono l'offerta che lo staff della Biennale Educational ha offerto e continuerà a realizzare sulle piattaforme virtuali.

Biennale Educational

Servizio gratuito
con prenotazione obbligatoria

Consulta il calendario sul sito
www.labiennale.org

1.

Il Giardino delle Arti: Natura, Architettura ai Giardini della Biennale

Visita dei Giardini della Biennale, luogo di nascita della Biennale di Venezia e dell'idea della Biennale d'Arti Visive. I Giardini, documento storico a cielo aperto sull'epoca postnapoleonica, la *Belle Époque*, le guerre del Novecento, il periodo fascista, la ricostruzione postbellica. Il verde storico e i tesori architettonici dei Giardini, con capolavori, tra gli altri di Alvar Aalto, BBPR, Brenno Del Giudice, Sverre Fehn, Josef Hoffmann, Gerrit Thomas Rietveld, Carlo Scarpa, Aleksej V. Ščusev, James F. Stirling, Takamasa Yoshizaka.

Sede
Giardini
della Biennale
Durata
2h circa

Partecipanti
massimo 25
Lingue
italiano e inglese

Disponibile anche in francese,
tedesco e spagnolo, su richiesta,
soggetta a disponibilità

2.

La fucina delle arti: una biografia dell'Arsenale di Venezia

Attività dedicata alla storia dell'Arsenale Sud di Venezia: partendo dalla sua attuale destinazione, attraverso i recenti restauri e gli ampliamenti moderni, fino alla sua mitica fondazione medievale. Il percorso si arricchirà anche dei materiali fotografici esposti nella mostra *La Biennale all'Arsenale 1998/2020. Gli interventi di restauro e riqualificazione*, allestita negli spazi dell'Arsenale.

Sede
Arsenale
Durata
2h circa

Partecipanti
massimo 25
Lingue
italiano

Disponibile anche in inglese, francese, tedesco e spagnolo, su richiesta, soggetta a disponibilità

3.

Alla scoperta dei Giardini: un distretto di ambasciate culturali

Ogni settimana, quattro diversi percorsi ricostruiscono la storia dei Giardini, nei diversi momenti della loro vicenda, ognuno dei quali ha contribuito all'eccezionalità del luogo da un punto di vista architettonico, storico, culturale e politico. Ogni appuntamento prende in esame un diverso periodo e le tracce che ha lasciato.

Temi

1. La Culla delle Biennali. Da giardino napoleonico a Parco delle Esposizioni
2. Il Giardino delle Potenze. Dalla *Belle Époque* alla *Grande Guerra*

3. Il Giardino delle Diplomazie. Dal *Dopoguerra* agli anni Quaranta
4. Il Giardino del Mondo. Dalla ricostruzione alla globalizzazione

Sede

Giardini
della Biennale

Durata

2h circa

Partecipanti

massimo 25

Lingue

italiano

Disponibile anche in inglese,
francese, tedesco e spagnolo,
su richiesta, soggetta a disponibilità

4.

I colori della Biennale:

Verde, Azzurro, Giallo e Rosso

Attività didattiche alla scoperta dei Giardini e dell'Arsenale. Un nuovo progetto rivolto al pubblico dei più giovani e alle famiglie. Attraverso una serie di passeggiate all'aria aperta, si alterneranno il **Percorso Verde** per entrare in contatto con gli elementi naturali e il paesaggio dei Giardini napoleonici, il **Percorso Azzurro** per immergersi nella storia di Venezia e osservare le strutture architettoniche, la terra e l'acqua dell'Arsenale, il **Percorso Giallo** per giocare sulla relazione tra le architetture, il corpo e il movimento e infine il **Percorso Rosso** che propone suggestioni di carattere sonoro.

Sede

Giardini
della Biennale
e Arsenale

Durata

2h circa

Partecipanti

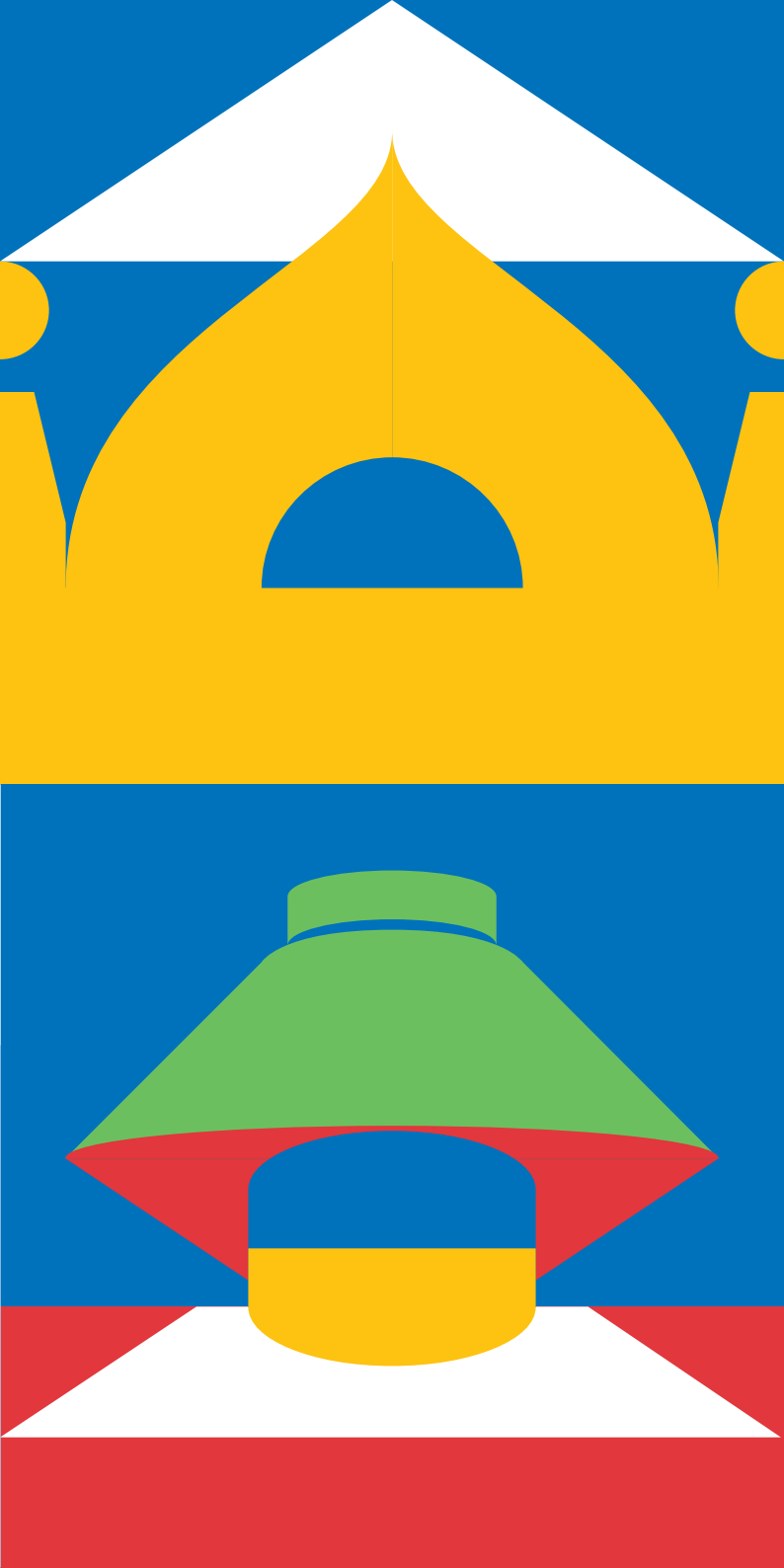
massimo 25

Lingue

italiano

Per alcune attività sono previste
schede didattiche





Percorso Verde

Attività creative ideate per familiarizzare con gli elementi fondamentali della botanica e del giardino. I partecipanti sono invitati a prendere in esame diverse tipologie di piante e arbusti, in relazione alla loro forma, colore, fioritura e ad approfondire questi temi attraverso un avvicinamento giocoso, libero e spontaneo al mondo della natura.

Pronti a partire

Con l'aiuto di materiali didattici dedicati, ispirati agli antichi erbari, ti aiuteremo a riconoscere e imparare nomi e caratteristiche delle diverse piante, bacche e insetti.

Sede

Giardini
della Biennale

Durata

2h circa

Partecipanti

massimo 25

Lingue

italiano

Percorso Azzurro

L'Arsenale di Venezia: la prima industria del mondo antico, oggi Polo dell'Arte e della Scienza. Un'immersione nella storia con escursioni nel tempo presente per parlare di temi attuali come l'inquinamento, la sostenibilità e il cambiamento climatico. Un percorso di osservazione, approfondimenti e sviluppo grafico per immaginare il futuro dell'Arsenale, realizzato in collaborazione con CNR-ISMAR (Consiglio Nazionale delle Ricerche-Istituto di Scienze Marine) e CNR-IGG (Istituto di Geoscienze e Georisorse).

Pronti a partire

Con l'aiuto di materiali didattici e speciali mappe, potrai esplorare gli spazi dell'Arsenale in un viaggio tra passato e presente. Alla fine del percorso, diventi un architetto ed immagina tu stesso un nuovo futuro per questi luoghi!

Sede

Arsenale

Durata

2h circa

Partecipanti

massimo 25

Lingue

italiano

Percorso Giallo

Attività multidisciplinare per mettersi in gioco e creare forme ispirate alle architetture, utilizzando il corpo e il movimento. I partecipanti intraprendono un viaggio immaginario tra i Padiglioni Nazionali e la natura dei Giardini, dando spazio alla propria creatività.

Pronti a partire

Abiti comodi, sguardo attento, e lampadina della fantasia accesa. Ai Giardini, ma anche a casa vostra, da soli/e o in compagnia, potrete divertirvi scaricando le schede online *Danzando alla Biennale*. Date spazio alla creatività!

Sede

Giardini
della Biennale

Durata

2h circa

Partecipanti

massimo 25

Lingue

italiano

Percorso Rosso

Un'attività multidisciplinare per indagare la relazione tra le arti, passeggiando tra i Padiglioni Nazionali. Il percorso esplora, oltre alla voce, i suoni legati al corpo, alle parole, alla natura e ai luoghi che ci circondano fornendo molteplici stimoli e dando vita alla produzione di linguaggi sonori.

Pronti a partire

Con l'aiuto di materiali didattici dedicati, durante la visita potrai sperimentare con la voce, i suoni e i rumori della natura e del mondo.

Sede

Giardini
della Biennale

Durata

2h circa

Partecipanti

massimo 25

Lingue

italiano

Un'Estate alla Biennale di Venezia

Prenotazione obbligatoria

www.labiennale.org

Ingresso e attività Educational gratuite

Come raggiungerci

da Piazzale Roma / Ferrovia:
per Arsenale: linee ACTV 1,4,1
per Giardini: linee ACTV 1,2,4,1,5,1,
(6 solo da Piazzale Roma)

Info

La Biennale di Venezia
T. +39 041 5218828
promozione@labiennale.org

 La Biennale di Venezia

 labiennale

 la_Biennale

 BiennaleChannel

#LaBiennaleDiVenezia

#BiennaleEducational