

GUIDA ALL' UTILIZZO DEI LOGHI DELLA 82. MOSTRA INTERNAZIONALE D'ARTE CINEMATOGRAFICA *GUIDELINES FOR THE USE OF THE LOGOTYPES OF THE 82nd VENICE INTERNATIONAL FILM FESTIVAL*

Il logo della Mostra Internazionale d'Arte Cinematografica di Venezia, in tutte le sue varianti, è proprietà esclusiva della Biennale di Venezia. Le linee guida specificate di seguito sono da considerarsi imperative. L'utilizzo dei loghi è riservato all'organizzazione della Mostra Internazionale d'Arte Cinematografica di Venezia, ai suoi partner ufficiali e alle società che producono materiale promozionale per i film e progetti immersivi selezionati e/o premiati. Qualsiasi altro utilizzo, senza specifica autorizzazione, è illegale e perseguibile per legge.

I presentatori dei film e progetti immersivi selezionati devono utilizzare il logo ufficiale della Mostra su tutti i supporti promozionali legati alla sua diffusione (locandine, pressbook, pubblicità, trailer, sito ufficiale, DVD, etc.), nonché nei titoli di testa di tutte le versioni che circoleranno dopo la Mostra nelle sale cinematografiche o che verranno diffuse via TV, web, streaming, home video o in ogni altra forma, in Italia e all'estero.

I film e i progetti immersivi vincitori di un premio dovranno inoltre riportare tassativamente l'indicazione del riconoscimento ottenuto, secondo la grafica ufficiale predisposta dalla Mostra. Le corone di alloro non sono logotipi ufficiali della Mostra e non vanno utilizzate. Per ulteriori informazioni e chiarimenti, contattare: cinema.logos@labiennale.org.

The logo of the Venice International Film Festival and all its variants is an exclusive property of La Biennale di Venezia. The guidelines specified hereafter must imperatively be respected by users. The utilisation of these various logos is strictly reserved to the organisation of the Venice International Film Festival, its official partners, as well as to those companies publishing advertising material for the selected and/or award-winning films and immersive projects. Any other utilisation without authorisation is strictly prohibited and subject to legal prosecution.

The film and immersive projects presenters must use the official logo provided by the Festival on all items destined to film promotion (posters, pressbooks, advertising, trailers, official websites, DVD packaging, etc.) as well as in the opening credits of all versions that will circulate after the Festival, both for theatrical and home video distribution or for TV, web, or streaming broadcast, or in any other form, in Italy and abroad.

Awarded films and immersive projects must state which prize was won, in accordance with the official graphic designs supplied by the Festival. Laurel wreaths are not official artworks of the Venice International Film Festival and should not be used. For any further information, please contact: cinema.logos@labiennale.org.

PREMI / SEZIONI - USO DEL LOGO AWARDS / SECTIONS - LOGO USAGE

Colore

I loghi premi / sezioni
sono bianco o nero.

Colour

The award / section logos
are black or white.



Dimensioni minime

È importante ricordare che, per evitare
problemi di leggibilità, il logo non può essere
riprodotto in una misura inferiore a 3,5 cm di
larghezza.

Scaling

Please note that, to avoid any problem of
legibility, the logo cannot be reproduced
with a width of less than 3,5 cm.



Area di rispetto

Il box grigio che sta attorno al logo
della 82MIAC - Venezia 2025 definisce
l'area di rispetto. Come indicato,
l'area di rispetto si basa sull'unità "x",
che equivale all'altezza del lettering.

Clear space

The grey box surrounding the
82MIAC - Venezia 2025 logo illustrates the
required minimum clear space. As shown,
clear space is based on a unit, 'x',
equal to the x-height of the lettering.



Orientamento del logo

Il logo dovrà sempre essere usato
in orizzontale.

Logo Orientation

The logo should always be horizontal.

PREMI / SEZIONI - USO DEL LOGO AWARDS / SECTIONS - LOGO USAGE

Prescrizioni principali

Al fine di non alterare l'immagine della Mostra, l'applicazione del logotipo deve rispettare un certo tipo di regole.

Sono vietati:

- i fondi se "spengono" l'impatto del logotipo. Va quindi valutato se utilizzare il logo in bianco o in nero
- ogni alterazione di colore e forma del logo o del leone
- la deformazione del logo e l'aggiunta di fondi colorati o altri elementi
- traduzioni di una parte del logo

Terms of Use

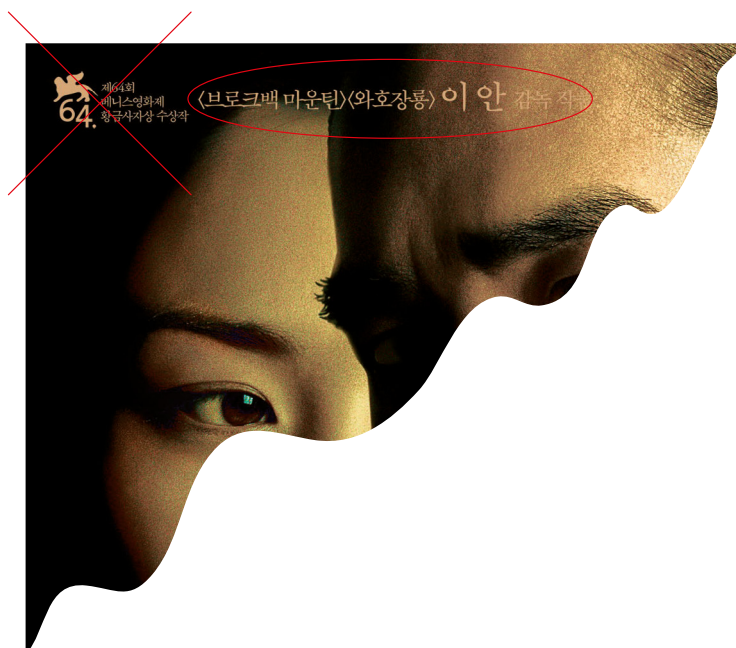
In order not to alter the official image of the Venice International Film Festival, the use of the logotype must respect a few general rules.

Please avoid:

- Backgrounds, in case they diminish the impact of the logotype. If so, please consider using the black or white logo
- Any change in colour and shape of the logo or of the lion silhouette
- Cropping and deformation of the logo and addition of colour backgrounds or any other elements
- Translation of the logo award/section lettering

Sono ammesse invece le traduzioni del premio o la sezione a fianco, tenendo sempre presente l'"area di rispetto"

It is admitted to translate the lettering close to the award/section logo. Please respect the "clear space".

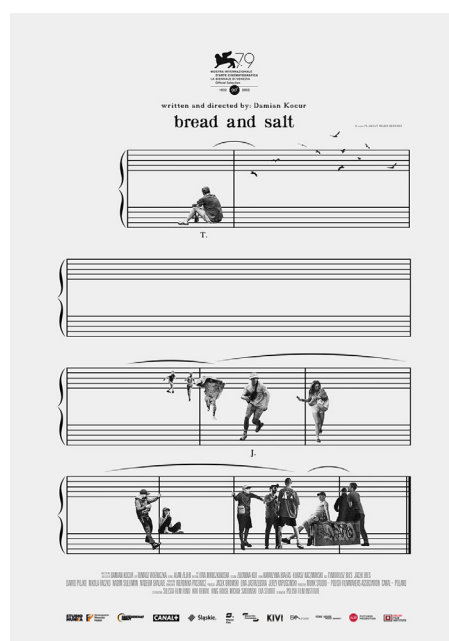


PREMI / SEZIONI - ESEMPI DI UTILIZZO AWARDS / SECTIONS - LOGO USAGE EXAMPLES

Banner social



Poster



LOGO OBBLIGATORIO NEI TITOLI DI TESTA COMPULSORY LOGO IN THE OPENING CREDITS

ATTENZIONE

I presentatori dei film e progetti immersivi selezionati devono utilizzare il logo ufficiale della Mostra su tutte le versioni che circoleranno nelle sale cinematografiche o che verranno diffuse via TV, web, streaming, home video o in ogni altra forma in Italia e all'estero, dopo la Mostra.

WARNING

The film and immersive projects presenters must use the official logo provided by the Festival on all versions that will circulate after the Festival, both for theatrical and home video distribution or for TV, web, or streaming broadcast, or in any other form, in Italy and abroad.

Fotogramma titolo

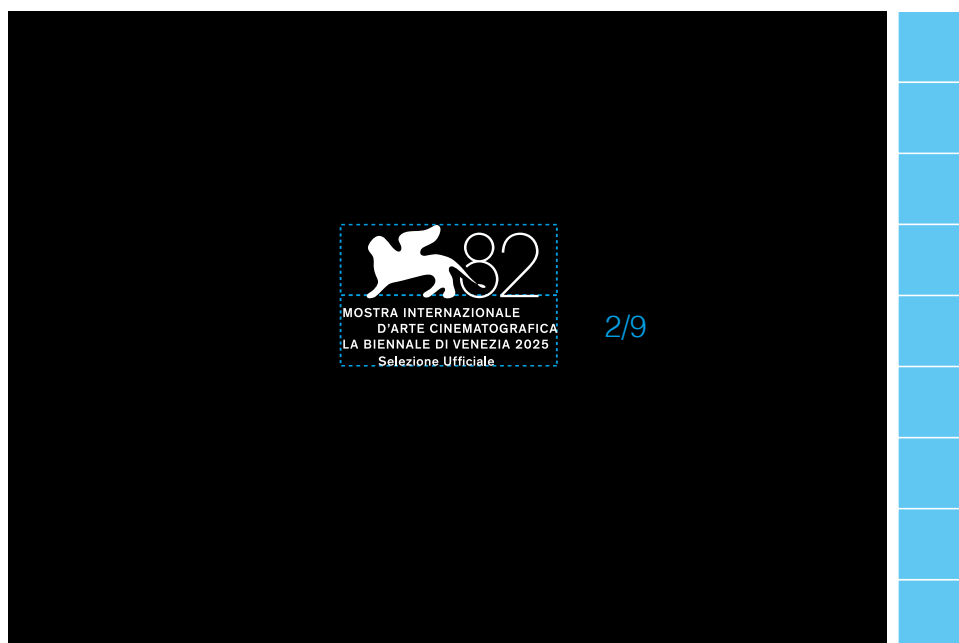
Nei titoli di testa,
prima dei loghi delle produzioni

Il logo deve essere
centrato nello schermo.
Il logo deve misurare
2/9 dell'altezza del formato.
Il logo deve apparire e scomparire
senza alcuna dissolvenza.
Durata: 3 secondi – No suono

Title frame

In the opening credits,
before the production logos

The logo must be
centered on the screen.
The logo must measure
2/9 of the screen height.
The logo must appear and disappear
without any fading or alteration.
Duration: 3 seconds – No sound



È necessario inviare a cinema.logos@labiennale.org tutti gli esempi di utilizzo dei loghi ufficiali per l'approvazione finale da parte del Festival.

Sample artworks of each and every instance of logo use must be supplied to cinema.logos@labiennale.org for final approval by the Festival.

Si ricorda che l'uso del Logo Ufficiale della Mostra è obbligatorio, ai sensi dell'art. 8.7 del Regolamento Ufficiale:

8.7 Logo Ufficiale

Ogni forma di promozione dopo l'annuncio del programma da parte della Mostra dovrà, per esplicito impegno dei presentatori, indicare la partecipazione alla 82. Mostra con il logo ufficiale predisposto e fornito dalla Biennale di Venezia. Le opere vincitrici di un premio dovranno riportare altresì l'indicazione del riconoscimento ottenuto secondo la grafica ufficiale predisposta e fornita da La Biennale di Venezia.

Please note that the use of the Official logo of the Festival is compulsory, as per art. 8.7 of the Official Regulations:

8.7 Official Logo

After the official presentation of the programme by the Venice International Film Festival, those submitting the works must explicitly guarantee that all forms of publicity will mention their participation in the 82nd Venice International Film Festival, with the official logo supplied by La Biennale di Venezia. Works awarded a prize must also indicate which award was won, using the official graphic designs devised and supplied by La Biennale di Venezia.